

# Bewertungsbogen für Schulsoftware

Programmname: Wald und Holz in Bayern

Version: 1.0

Test: 186

Programmautor: Dr. G. Wegener, T. Günther

Jahr: 1998

## Programm-Kennzeichnung

<b>Fachbereich:</b> Biologie Physik/Chemie	<b>Thematik:</b> Waldarten, Waldaufbau Holz, Holznutzung Waldfunktionen, Waldpflege	<b>Adressatenkreis:</b> Hauptschulen	<b>Programmtyp:</b> Multimediales Informationssystem
<b>Anbieter:</b> Bay. Staatsministerium für Ernährung, Landwirtschaft und Forsten, Ludwigstr. 2 80539 München	<b>Bestellnummer:</b> Informationsdienst des Ministeriums	<b>Preis:</b> kostenlos	<b>Besondere Hinweise:</b> Benötigt Quicktime, daher auf Kompatibilität zu Windows 98 achten!

## Hardware-Voraussetzungen

<b>Computer:</b> getestet mit Pentium 133 MHz	<b>Betriebssystem:</b> Win 3.11 Win 95 Macintosh	<b>Arbeitsspeicher:</b> getestet mit 16 MB	<b>Laufwerke/Festplatte:</b> 1 CD
<b>Netzwerkfähigkeit:</b> denkbar	<b>Grafikanforderung:</b> 256 Farben	<b>Drucker:</b> keine Ausdrucksmöglichkeiten	<b>Zusatzrüstung:</b> Soundkarte 16 Bit

## Programmbeschreibung

Das Programm stellt in meist sehr übersichtlichen Grafiken oder einfachen Animationen, angereichert mit gutem und umfangreichen Bildmaterial, die Vielfalt der bayerischen Wälder mit allen Baumarten dar. Der Nutzer lernt die Verwendbarkeit der Holzarten, den Aufbau des Waldes und des Baumes oder die gesamten Funktionen des Waldes kennen. Er kann sich sehr viele Nutzungsmöglichkeiten von Holz aufzeigen lassen und sein Wissen in Abfragespeilen prüfen. Das Programm liefert wichtige Adressen zu allen Institutionen, die etwas mit Wald und Holz zu tun haben. Begleitende kurze Diashows lockern die Informationen auf.

## Programm-Bewertung

<b>Bedienung:</b>	Einfach über verständliche Führungshilfen
<b>Dateneingabe:</b>	Anklicken von Buttons; Stichwortsuche nach vorgegebenem ABC-Index; keine Suchbegriff-Eingabe
<b>Programmlauf:</b>	Absturzsicherer Lauf; übersichtliche Programmstruktur; klar strukturierter Programmaufbau; Direktlauf von CD
<b>Datenausgabe:</b>	Übersichtliche Darstellungen, jedoch in einem Programmteil störender Grafikfehler; sehr kleine Schrift; gute Bildqualität; Animationsvideos oder Video-Diashows (11) mit durchschnittlicher Qualität; meist gute Sprecherqualität; übersichtliche Animationen; einfaches Abfragespiel und Puzzle im Kontrollteil; übersichtliche Hilfedarstellung (Bedienungshilfe-Überblick); keine Ausdrucksmöglichkeiten; angemessen kurzes Textmaterial; Lautstärke einstellbar; Zurück-Funktion; schneller Zugang zu Gesamt-Navigator; Textinhalte wenig kindgemäß; keine Kopierfunktionen
<b>Dokumentation:</b>	entbehrlich

**Fachdidaktik:** Das Programm gibt dem Einzelanwender nützliche Grundinformationen bei der Beantwortung gezielt gestellter Fragen zum Thema Wald. Es eignet sich überwiegend zur Nutzung am Einzelrechner, einige Programmteile lassen sich auch vor der Klasse präsentieren.

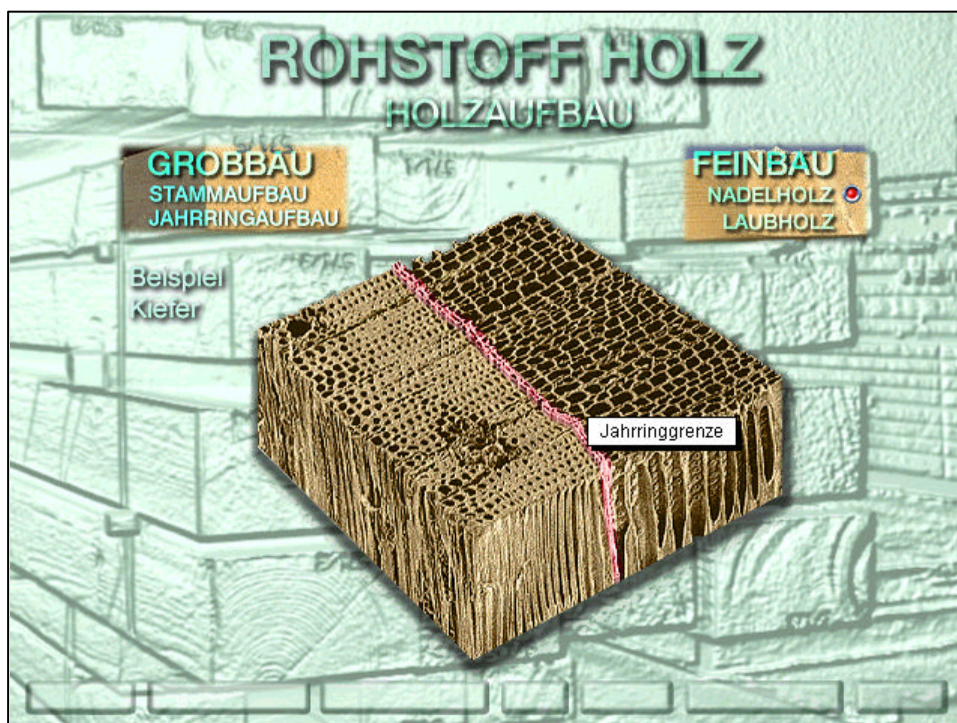
**Interaktivität:** Themenwahl; Animationen; Suchbegriff in ABC-Index; einfache spielerische Wissensabfragen; keine Druckausgaben; keine Kopierfunktionen

## Eignung für Hörgeschädigte

Das Programm verwendet viel Bildmaterial zur Informationsübermittlung, leider aber auch für Hörgeschädigte unverständliche Audioinformationen besonders bei den wichtigen Video-Informationen. Die Texte sind zwar kurz aber für Gehörlose nicht leicht zu verstehen. Das Textmaterial kann zudem nicht in einer anderen Textverarbeitung für Hörgeschädigte angepasst werden - der Einsatz eines Gebärdenhelfers ist wegen der fehlenden Kopierfunktion auch nicht möglich. Einige Programmteile wie z. B. die Holznutzung sind dagegen wieder gut zu bewältigen. Die grafischen Darstellungen sind teilweise auch für Gehörlose verständlich.

Das Programm ist mit Einschränkungen zu empfehlen - aber trotzdem recht nützlich in der Softwaresammlung der Schule!

## Beispielausdruck



Beurteiler: F. Mayr

Institut für  
Hörgeschädigte  
Straubing

Datum: 30.4.2000