



Else Blakenhorn  
o. T. [Geldschein] |  
Untitled [Banknote],  
undatiert | undated



Unica Zürn  
Die verzauberte Prinzessin |  
The enchanted princess  
ca. 1950



## Sammlung Prinzhorn | Prinzhorn Collection

Psychiatrische Universitätsklinik Heidelberg  
Voßstraße 2  
69115 Heidelberg

Ausstellungsinfo | information  
0 62 21 – 56 47 39

Sekretariat | office  
0 62 21 – 56 44 92

[www.prinzhorn.uni-hd.de](http://www.prinzhorn.uni-hd.de)

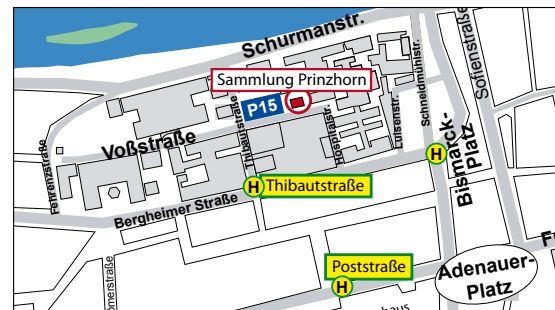
## Öffnungszeiten | opening hours

Dienstag – Sonntag 11:00 - 17.00 Uhr  
Tuesday – Sunday 11 am - 5 pm

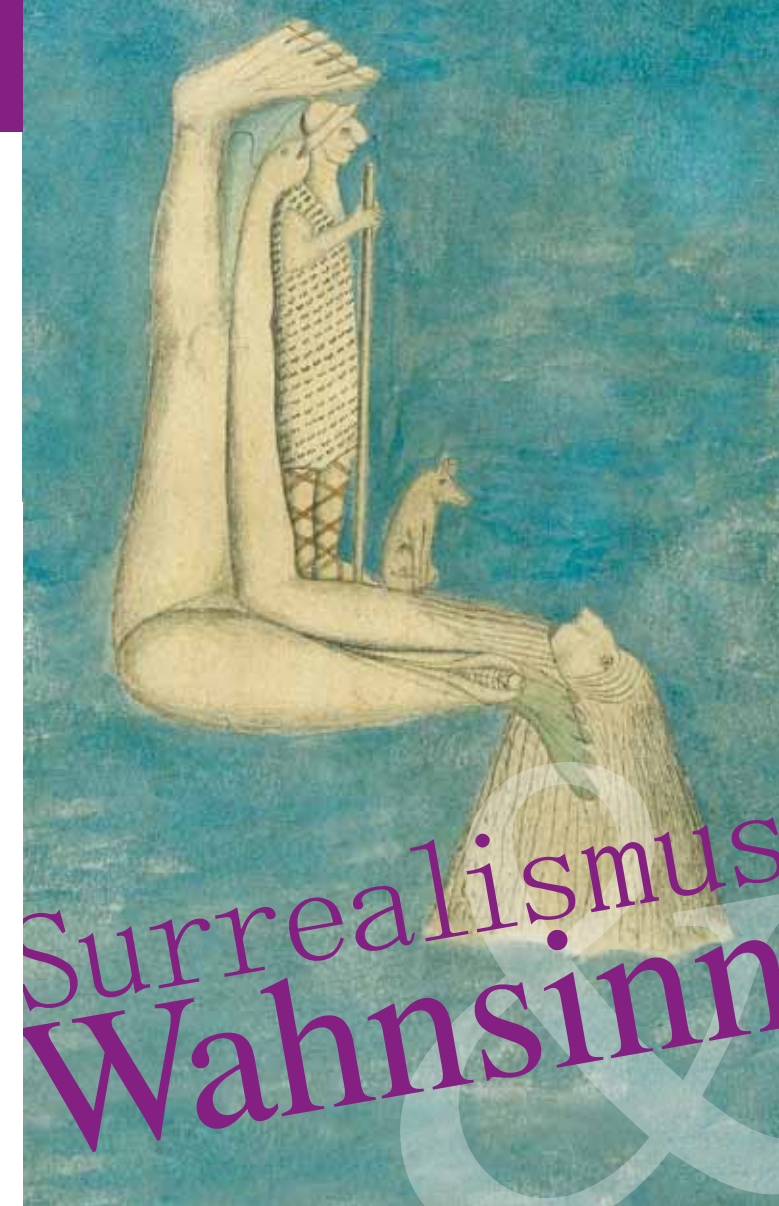
Mittwoch 11:00 - 20.00 Uhr  
Wednesday 11 am - 5 pm

## öffentliche Führungen | guided tours for the public

Mittwoch 18:00 Uhr | Wednesday 6 pm  
Sonntag 14:00 Uhr | Sunday 2 pm



Stadt Heidelberg  
Stiftung



Surrealismus  
Wahnsinn

SAMMLUNG PRINZHORN

26. NOVEMBER 2009 bis 14. FEBRUAR 2010



Kölla  
o. T. | Untitled,  
undatiert | undated



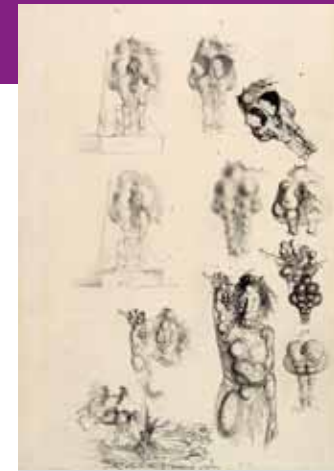
André Masson  
Dessin automatique I  
Automatische Zeichnung I  
Automatic drawing, 1926



August Natterer  
Wunder-Hirthe [III] |  
Miracle-shepherd [III],  
ca. 1911-1913



Max Ernst  
Das Innere der Sicht 26  
(Ödipus) |  
the inner sight 26 (Oedipus),  
1931



Salvador Dalí  
Étude pour „Banlieue de la ville  
paranoïaque-critique“ |  
Studie zu „Außenbezirk der  
paranoisch-kritischen Stadt“ |  
Study for „Suburb of the critical  
paranoiac city“, 1935



Carl Lange  
Dreht man das obere  
Bild um, so erhält  
man das untere |  
If you turn the upper  
picture you get the  
lower, ca. 1900

## “Surrealismus und Wahnsinn”

Max Ernst war von Hans Prinzhorns “Bildnerei der Geisteskranken” so fasziniert, dass er das Buch noch im Erscheinungsjahr mit nach Paris nahm, wo es bei seinen Künstlerkollegen für Furore sorgte und gleichsam zur (Bilder-)Bibel der Surrealisten wurde. Die Ausstellung macht mit Bildern, Zeichnungen, Druckgraphiken und Schriften deutlich, welche Anziehung die „Ästhetik des Wahnsinns“ auf Künstler wie Max Ernst, Salvador Dalí, André Masson und Hans Bellmer hatte. Zum einen kommen die Analogien von Verfahrensweisen der Surrealisten zur literarischen und bildkünstlerischen Produktion von Anstaltsinsassen (dessin automatique, paranoisch-kritische Methode u.a.) zur Anschauung und Diskussion.

Zum anderen wird jene Ausstellung psychisch kranker Künstler in der Pariser Galerie Bine 1929 teilweise rekonstruiert, die von den Surrealisten mit großem Interesse aufgenommen wurde. In der Sammlung Prinzhorn hat sich eine Inventarliste der damals aus Heidelberg geschickten Exponate erhalten. So ist es möglich zu zeigen, welche Werke die Surrealisten neben den in der „Bildnerei der Geisteskranken“ publizierten im Original gesehen haben. Daneben stellen wir einige weitere gesicherte Exponate der historischen Ausstellung aus, vor allem aus der Sammlung Marie.

Schließlich geht es in „Surrealismus und Wahnsinn“ beispielhaft um das ‚wirkliche‘ Erleben von Wahnsinn mancher Surrealisten bzw. um das Pariser Hospital de St. Anne und die Kontinuität des Themas auch in den Jahren nach 1945. Ein Kabinett der Ausstellung ist der Entwicklung von Unica Zürn gewidmet, die seit den frühen 60er Jahren immer wieder in Psychatrien behandelt wurde und sich 1970 das Leben nahm.

## “Surrealism and Madness”

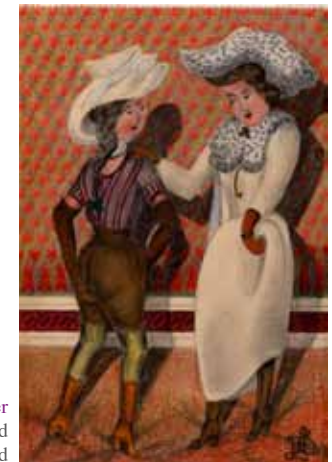
Max Ernst was so fascinated by Hans Prinzhorn’s “Artistry of the Mentally Ill” that he took the book, only published that year, with him to Paris, where it caused a sensation among his fellow artists, and became as it were the (Picture-) Bible of the Surrealists. Through pictures, drawings, graphic art and text, the exhibition clarifies the attraction the ‘aesthetics of insanity’ had for artists like Max Ernst, Salvador Dalí, Andre Masson and Hans Bellmer. On one hand, analogies between the practice of the Surrealists and the literary and visual production of institution inmates (dessin automatique, paranoiac-critical method etc.) are shown and discussed.

On the other hand, the exhibition of psychically ill artists at the Galerie Bine in Paris in 1929, which was taken up by the Surrealists with great interest, is partially reconstructed. An inventory of the exhibits sent from Heidelberg at that time has been kept at the Prinzhorn Collection. Thus it is possible to show which works the Surrealists had seen in the original as well as the works published in ‘Artistry of the Mentally Ill’. Additionally, we present some other items that were certainly in the 1929 exhibition, mostly from the Marie collection.

Finally, ‘Surrealism and Madness’ addresses the ‘real’ experience of insanity among the Surrealists with one example, and looks at the continuation of the subject after 1945, specifically the role of the Saint Anne Hospital, Paris. A cabinet of the exhibition is dedicated to the development of Unica Zürn, who from the early 1960s was in psychiatric care over and over again. She committed suicide in 1970.



Hans Bellmer  
Le coq ou la poule |  
Der Hahn oder die Henne |  
The cock or the hen, ca. 1960



Joseph Schneller  
o. T. | Untitled  
undatiert | undated