

# FÜHRUNG MIT GEBÄRDENSPRACHDOLMETSCHER

Das GRASSI Museum für Völkerkunde zu Leipzig lädt zu einer weiteren Führung mit Gebärdensprachdolmetscher ein.

## WANN?

Donnerstag, **5. Dezember 2013**  
um **16.30** Uhr

Eintritt: 6 Euro / 4,50 Euro (ermäßigt)

## THEMA:

*Geteilte Erde – Indigene australische Malerei und Keramik von Lotte Reimers*

Gespräch in der Sonderausstellung: Dr. Birgit Scheps-Bretschneider

## WO?

GRASSI Museum für Völkerkunde zu Leipzig  
Staatliche Ethnographische Sammlungen Sachsen  
Johannisplatz 5-11 · 04103 Leipzig

Anfahrt:

Straßenbahnlinien: 4, 7, 12, 15  
(Johannisplatz/Grassimuseum)

Treffpunkt:

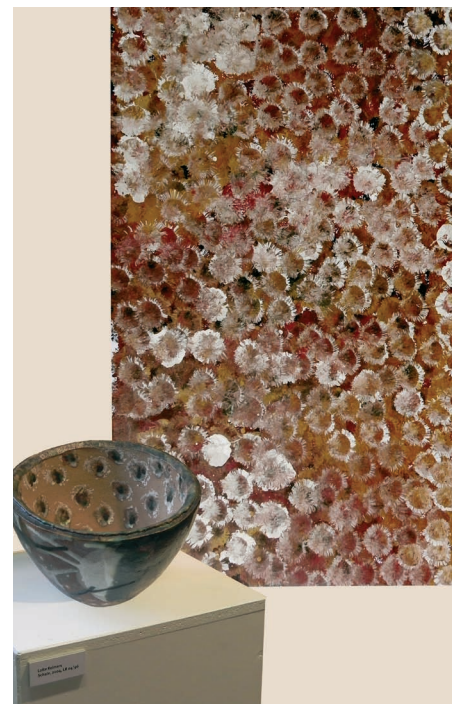
Kassenfoyer im Erdgeschoss (links)

## ANMELDUNG:

Die Teilnehmerzahl ist  
auf **12 Personen** beschränkt.

Wir bitten um Voranmeldung bis zum 2.12.2013

Fax: 0341/ 9731-909 · E-Mail: [mvl-grassimuseum@ses.museum](mailto:mvl-grassimuseum@ses.museum)



# FAXANTWORT

GRASSI Museum für Völkerkunde zu Leipzig  
Staatliche Ethnographische Sammlungen Sachsen  
Johannisplatz 5-11 · 04103 Leipzig

Faxnummer: 0341/ 9731-909

*Anmeldung (bitte bis 2.12.2013, da begrenzte Teilnehmerzahl)*

**FÜHRUNG mit Gebärdensprachdolmetscher:**  
***Geteilte Erde – Indigene australische Malerei und  
Keramik von Lotte Reimers***

**am 5. Dezember 2013, 16.30 Uhr**

Eintritt: 6 Euro / 4,50 Euro

Ich melde an: \_\_\_\_ Person(en)

Name:

---

Anschrift:

---

---

Fax :

---

E-Mail:

---

Datum:

---