

Bei Interesse melden Sie sich bitte so schnell wie möglich bei uns, denn wir haben nur wenige freie Plätze, die wir entsprechend der Reihenfolge der Anmeldungen vergeben.

Das Angebot richtet sich vor allem an Kinder im Alter von 6-16 Jahren. Wenn Ihr Kind jünger oder älter ist, zögern Sie bitte nicht, uns trotzdem zu fragen. Dasselbe gilt für Kinder mit besonderem pädagogischen Förderbedarf.

Falls Sie uns kennen lernen möchten oder sonstige Fragen haben, wenden Sie sich an uns.

Wir freuen uns auf einen wunderbaren Sommer mit wunderbaren Kindern und Jugendlichen!

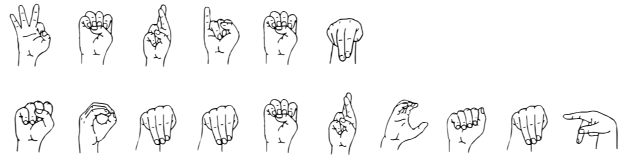


Stina De Vito (gl)
stinadev@gmail.com

Bewegungswissenschaftlerin silvia.sommerncamp@gmx.de



Silvia Murach (h)
030 - 659 41 928



Sommerncamp 2012

**speziell für gehörlose und schwerhörige
Kinder und Jugendliche**



**auf dem Tempelhofer Feld in Berlin
vom 02. Juli bis zum 03. August,
montags bis freitags von 10:00 - 16:00 Uhr
Kosten für 5 Wochen inklusive Essen: 200€ p.P.**

Liebe Eltern, liebe Kinder, liebe Jugendliche.

Sechs Wochen Sommerferien sind lang, wenn man nicht in den Urlaub fährt. Und sie können auch sehr einsam sein, wenn die Freunde nicht da sind.

Wünschen Sie sich für diese Zeit eine pädagogisch wertvolle, abwechslungs- und bewegungsreiche Freizeitgestaltung, in der Ihr Kind nicht allein ist oder vor dem Computer sitzt?

Vom 2. Juli bis zum 3. August wird es in zentraler Lage auf dem Tempelhofer Feld ein "**Tagescamp**" speziell für gehörlose und schwerhörige Kinder und Jugendliche geben. Auch Codas sind natürlich herzlich willkommen.

Wir treffen uns in dieser Zeit von montags bis freitags jeden Morgen um 10:00 Uhr am S- und U-Bahnhof **Tempelhof** und gehen dann zum ehemaligen Flugplatz, der nun ein großer umzäunter Park ist. Wir werden den ganzen Tag draußen sein, haben jedoch einen Pavillon, falls es regnet.

Die Kinder und Jugendlichen bekommen ein buntes Programm, ein gesundes Mittagessen, viel Bewegung und jede Menge Spaß.

Was genau auf dem Plan steht, richtet sich ganz nach den Wünschen der Kinder. Ob Badminton, Jonglieren, Origami, Internationale Gebärdensprache, Naturwissenschaft, Tanz oder Theater - zu Beginn erarbeiten wir **gemeinsam** mit den Kindern ein Konzept für alle Tage. Jede Idee ist willkommen, wir setzen der Kreativität (fast) keine Grenzen!

Um 16:00 Uhr werden die Kinder nach Hause entlassen bzw. können abgeholt werden.

Durch unser Team aus tauben und hörenden, aber voll gebärdensprachkompetenten **Betreuern** können wir jedes Kind individuell *ansprechen*.

Zudem nehmen wir maximal 20 Kinder auf, um die Gruppe überschaubar zu halten und um auf die Bedürfnisse jedes Kindes eingehen zu können.

Wir freuen uns auf Ihre Kinder!

Stina und Silvia

