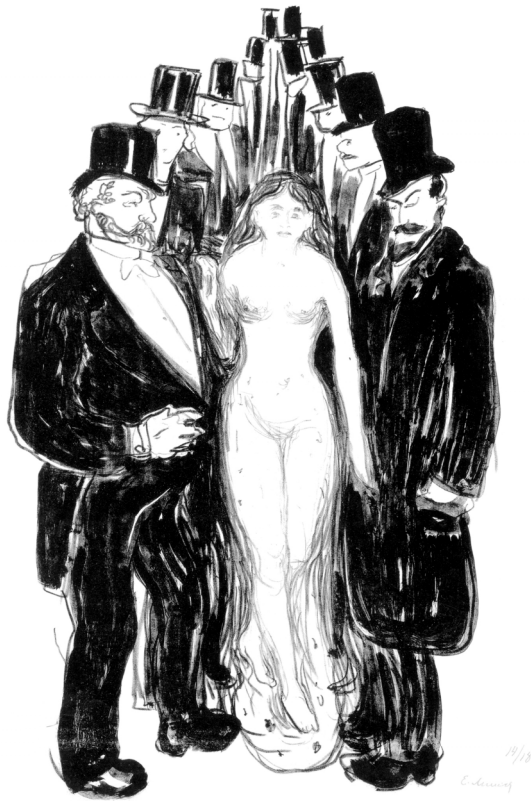


Führung in Gebärdensprache

Städel Museum «

Sonntag, 13. September 2009 um 11.00 Uhr



Edvard Munch Druckgraphik

Die Graphische Sammlung im Städel Museum verwahrt über achtzig druckgraphische Werke des Norwegers Edvard Munch (1863–1944), darunter Geschenke des Künstlers und viele Erwerbungen, die bereits zu seinen Lebzeiten erfolgten. Eine Ausstellung dieses stattlichen Bestandes möchte die herausragende Aussagekraft der Druckgraphik Edvard Munchs würdigen und ihre wegweisende Bedeutung für die Kunst des 20. Jahrhunderts anschaulich werden lassen.

Kommen Sie zu den Ausstellungen einfach direkt zum Museum – ohne Anmeldung. Alle sind herzlich eingeladen.

**Treff: im Städel, Schaumainkai 53, 60596 Frankfurt
Eintritt: ermäßigt 8,00 EUR**